

Ihr Problem: Laugengebäck auf Alu-Blech? Kein Problem! Durch die OFENSIV®-Lochbackbleche



Gebäcke, die Sie auf OFENSIV® Lochbackblechen backen, werden einfach besser. Ob Brötchen, Laugen- oder Süßgebäck. Kürzere Backzeiten, bessere Wärmeverteilung und -wirkung für eine schönere Kruste und bessere Gebäckoptik. Zudem gleiten sie durch den Antihafteffekt wie von selbst vom Blech. Und Ihr Laugengebäck wird ohne Trennpapier schneller und besser gebacken! Jetzt umstellen auf OFENSIV®.



Höchste Effizienz & bessere Ergebnisse OFENSIV® Backbleche und -formen

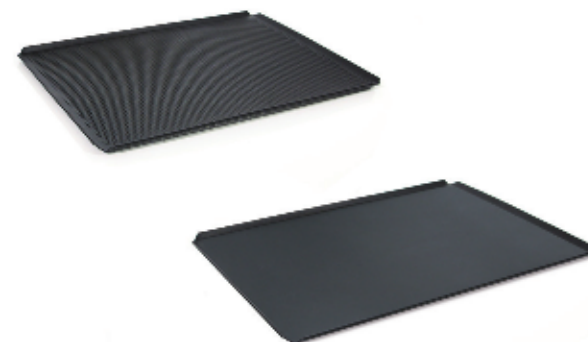
- Kostensenkung durch kürzere Backzeiten, geringere Temperaturen, bessere Bräunung •
- optimale Wärmeaufnahme • perfekte Hitzeverteilung • einfache Temperatursteuerung •
- garantiert kein Trennpapier nötig • absolut lebensmittelecht • perfekt für vorbelagte Aufbackware •
- EINZIGARTIGE EIGENSCHAFTEN mit DURAPEK® ANTIHAFT-Beschichtung •
- weniger Materialeinsatz - weniger Müll • Reinigung ohne Blechputzmaschine •
- spülmaschinengeeignet • enorme Zeitersparnis •



Ladenbackblech 60 x 40 cm – 4 Seiten 45°

– Perfekt zum Backen im Laden –
Nicht zum Tauchen in Lauge geeignet

Blechmaße: 600 x 400 x 10 mm
Blechstärke: 1,5 mm Aluminium
Ausführung: 4 Seiten 45° gekantet
Veredelung: Oberseiten mit 70 µm starker DURAPEK®-Antihafte-Beschichtung. Unterseite benebelt.



Art-Nr. 6050226 Lochbackblech, 3 mm Ø Lochung
Art-Nr. 9800384 Backblech ohne Lochung

Alu-Lochbackblech GN 1/1 – 4 Seiten 45°

– Perfekt zum Aufbacken aller Gebäcksorten –
Nicht zum Tauchen in Lauge geeignet

Blechmaße: 530 x 325 x 10 mm
Blechstärke: 1,5 mm Aluminium
Ausführung: 4 Seiten 45° gekantet
Veredelung: Oberseiten mit 70 µm starker DURAPEK® Antihafte-Beschichtung. Unterseite benebelt.

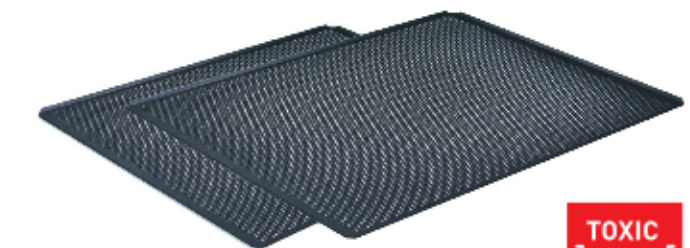


Art-Nr. 9801402 Lochbackblech, 3 mm Ø Lochung
Art-Nr. 9801404 Backblech ohne Lochung

Alu-Lochbackblech mit 5 mm Lochung und TOXIC STOP

– Perfekt für die Produktion –

Blechmaße: 780 / 980 x 580 x 10 mm
Blechstärke: 2 mm Aluminium
Ausführung: 4 Seiten 45° gekantet
Veredelung: **beidseitig** mit 70 µm starker DURAPEK® Antihafte-Beschichtung.

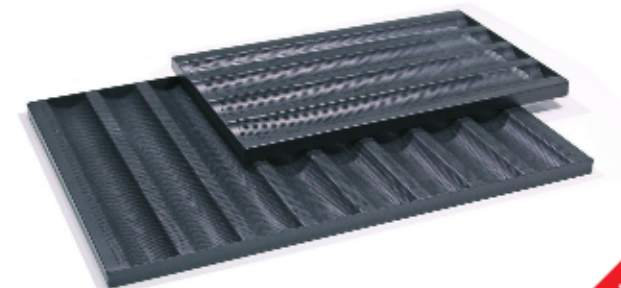


Art-Nr. 9801349 Lochbackblech, 78 x 58 cm
Art-Nr. 9801351 Lochbackblech, 98 x 58 cm

Alu-Baguetteblech (verschiedene Ausführungen)

– Perfekt für den Laden und die Produktion –

Blechmaße: 600 x 400 x 50 mm bzw. 780 x 580 x 50 mm
Ausführung: **mit 3 mm Lochung**
Veredelung: 1-seitig mit 70 µm starker DURAPEK® Antihafte-Beschichtung.



Art-Nr. 9802242 60 x 40 cm, 4 Mulden längs
Art-Nr. 9802244 78 x 58 cm, 6 Mulden längs
Art-Nr. 9802243 78 x 58 cm, 8 Mulden quer

Toastbrotverband, 4-teilig

– Perfekt für die Produktion –

Verbandmaße: 230 x 105 x 95 mm innen je Verband
Blechstärke: 1,5 mm Stahl aluminisiert
Besonderheit: **kein Trennwachs erforderlich!**
Veredelung: Innenseiten mit 70 µm starker DURAPEK® Antihafte-Beschichtung.



Art-Nr. 9802245 4-teilig, mit Deckel
Art-Nr. 9800589 4-teilig, ohne Deckel
Art-Nr. 9800793 Deckel (solo)